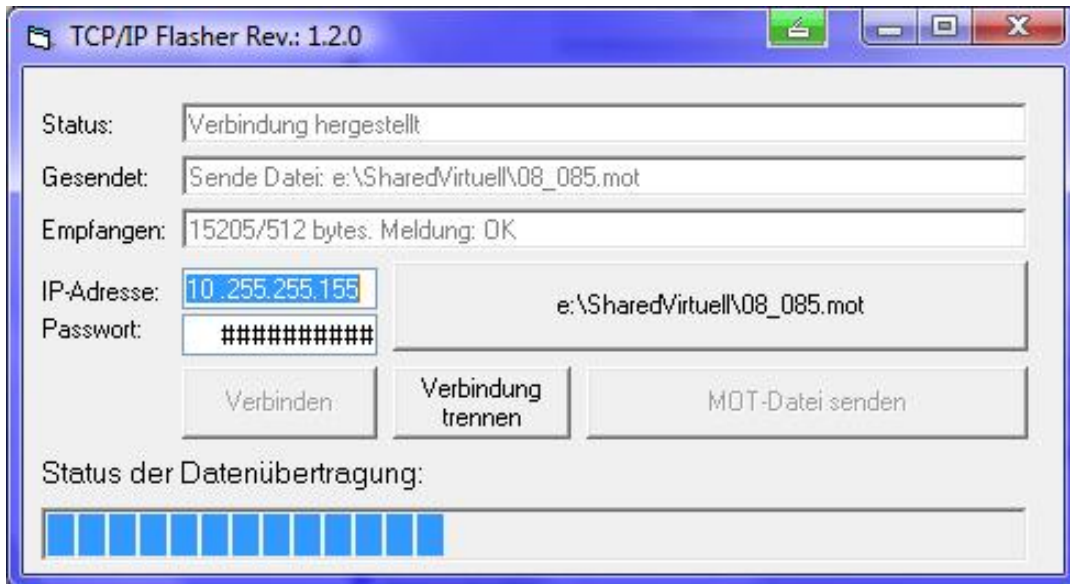


Dokumentations-Typ:	Bedienungsanleitung	Letzte Änderung:	
Autor:	T. Tränkle		
Letzter Bearbeiter:	T. Tränkle	Druckdatum: 21.04.2009 10:43:00	Kommentar:
Letzte Speicherung	21.04.2009 10:43	Doc-Nr.: ZA-009951-01-V02	

Bedienungsanleitung TCP/IP Flasher Rev. 1.2.0



plating electronic GmbH
Marie-Curie-Str. 6
D-79211 Denzlingen
Tel.: +49 7666 9009-0
Fax: + 49 7666 9009-44
Email: info@plating.de
Web: www.plating.de

Inhalt:

1	Allgemein	2
2	Installation	2
3	Start des TCP/IP Flashers.....	2
4	Die Oberfläche	3
5	Ablauf der Aktualisierung	4

1 Allgemein

Die TCP/IP Flasher Software wurde entwickelt, um auf einfache Weise Firmware Updates für Produkte der plating electronic GmbH durchzuführen. Nahezu alle Produkte mit TCP/IP Schnittstelle (Netzwerkanschluss) können auf diese Weise aktualisiert werden. Firmware Aktualisierungen sollten nur auf Empfehlung der plating electronic GmbH durchgeführt werden.

2 Installation

Starten Sie den Installationsvorgang mit einem Doppelklick auf die Setup.exe und folgen den Anweisungen auf Ihrem Bildschirm.

3 Start des TCP/IP Flashers

Starten Sie den TCP/IP Flasher mit einem Doppelklick auf das TCP/IP Flasher Icon auf Ihrem Bildschirm, das während der Installation angelegt wurde. Die Oberfläche wird gestartet.



4 Die Oberfläche

In der oberen Hälfte der Oberfläche befinden sich 3 Statuszeilen:

Status:	Verbindung getrennt
Gesendet:	Noch kein Telegramm gesendet
Empfangen:	Noch kein Telegramm empfangen

<u>Status:</u>	Zustand der Verbindung zum Gerät.
<u>Gesendet:</u>	Letztes gesendetes Datentelegramm zum Gerät.
<u>Empfangen:</u>	Letztes empfangenes Datentelegramm vom Gerät.

IP-Adresse:	127.0.0.1	MOT-Datei zum Flashen auswählen
Passwort:	#####	
Verbinden		Verbindung trennen
MOT-Datei senden		

<u>IP-Adresse:</u>	Die IP-Adresse zu der eine Verbindung besteht oder aufgebaut werden soll.
<u>Passwort:</u>	Passwort für das benutzen des Ports für MCU-Update. Das Standardmäßige Passwort wird von der Software automatisch eingetragen.
<u>Button „MOT-Datei zum flashen auswählen“:</u>	Auswahl der MOT-Datei, die auf das zu aktualisierende Gerät übertragen werden soll.
<u>Button „Verbinden“:</u>	Verbindung aufbauen.
<u>Button „Verbindung trennen“:</u>	Bestehende Verbindung trennen
<u>Button „MOT-Datei senden“:</u>	MOT-Datei zur Aktualisierung an Gerät senden

5 Ablauf der Aktualisierung

Um ein die Firmware eines Gerätes der plating electronic GmbH zu aktualisieren, stellen Sie sicher, dass das Gerät mit Ihrem Netzwerk verbunden und konfiguriert ist (siehe Bedienungsanleitung ihres jeweiligen Gerätes). Starten Sie die TCP/IP Flasher Software und tragen die IP-Adresse des zu aktualisierenden Gerätes in das IP-Adressen Feld ein.

IP-Adresse:

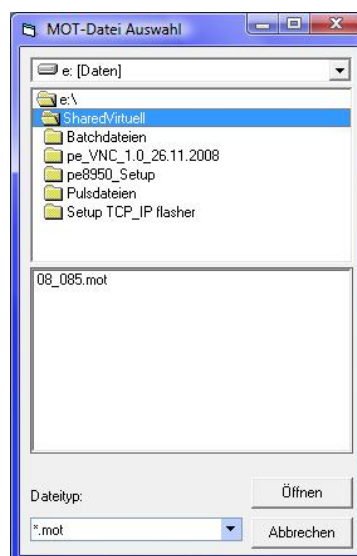
Danach kann mit dem „Verbinden“ Button eine Verbindung zum Gerät im Netzwerk aufgebaut werden.

Verbinden

Wurde die Verbindung aufgebaut, sollte Ihre Statuszeile so oder ähnlich aussehen:

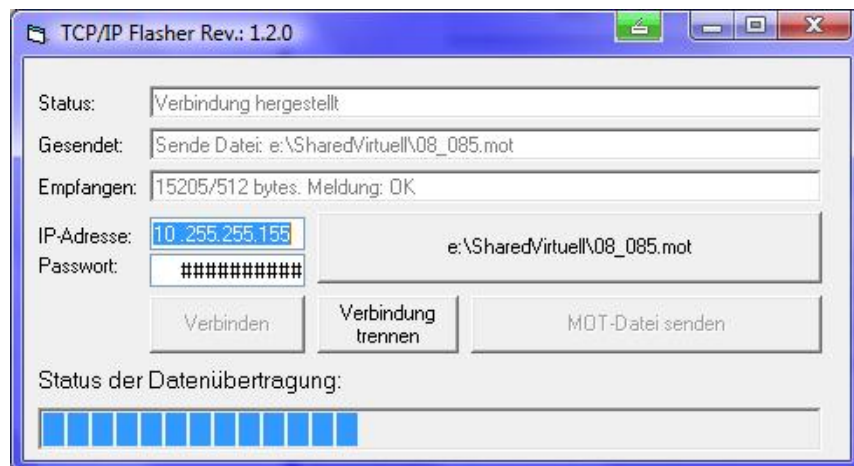
Status:	Verbindung hergestellt
Gesendet:	Noch kein Telegramm gesendet
Empfangen:	Noch kein Telegramm empfangen

Wählen Sie nun durch Klicken des „MOT-Datei zum flashen auswählen Button“ die .MOT Datei aus, die Sie von der plating electronic GmbH zur Aktualisierung erhalten haben.

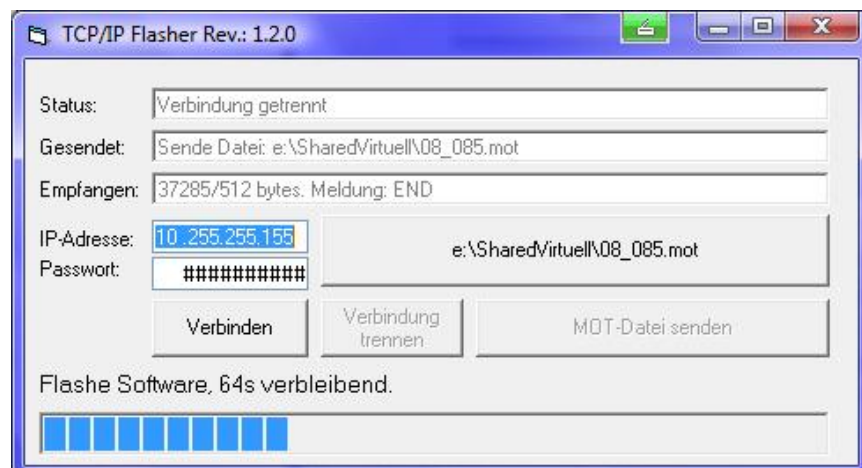


Nach der Auswahl der .MOT-Datei kann der Aktualisierungsvorgang des Gerätes mit dem „MOT-Datei senden“ Button gestartet werden.

MOT-Datei senden



Der Fortschrittsbalken zeigt den Fortschritt der Datenübertragung an. Ist die Übertragung Beendet wird die Verbindung von der Software getrennt. Nach dem Übertragungsvorgang der Software überprüft das Gerät die empfangenen Daten auf Gültigkeit und beginnt die eigentliche Aktualisierung der Firmware. Nach der Aktualisierung der Firmware führt das Gerät einen Neustart durch und ist anschließend wieder betriebsbereit.



Achtung: Schalten Sie während des Aktualisierungsvorganges das Gerät nicht aus!